

Till dig
som blivande
pensionär



Det är medlemmarnas behov och önskemål som ska styra det fackliga arbetet. Min förhoppning är att du som medlem i ST känt att du har haft tillgång till och nytta av vår samlade kunskap, vårt inflytande och arbetsplatsgemenskapen i ST.

Självklart är tryggheten viktig även efter det att du har gått i pension. Därför erbjuder vi dig att vara kvar som senior-medlem. Då kan du fortsätta att ta del av STs alla förmåner och försäkringar.

Övergången från ett yrkesverksamt liv till ett liv som pensionär är ofta en stor omställning. Därför är det extra viktigt att få besked om hur de ekonomiska villkoren blir och vad ST fortsättningsvis kan erbjuda dig som medlem.

Men vad gäller konkret? Frågorna är säkert många. Hur kommer min ekonomi att se ut? Hur stor blir min pension? Hur blir det med mina försäkringar och vad gäller för min partner som är medförsäkrad? Vad får jag för min nya årsavgift till ST? Har jag några medlemsförmåner kvar som pensionär?

I den här skriften hoppas vi att du ska få svar på de flesta av dina frågor. Du är alltid välkommen att vända dig till oss om du behöver hjälp.

Lycka till som pensionär!



Annette Carnhede, Förbundsordförande



Vilken pension gäller för dig?

När du går i pension vid uppnådd pensionsålder, får du *lagstadgad* pension det vill säga allmän pension som beräknas och betalas ut både av Försäkringskassan och Premiepensionsmyndigheten (PPM). Den första januari 2010 kommer PPM och Försäkringskassan att slås samman och all lagstadgad pension kommer då att handläggas av en och samma pensionsmyndighet.

Du som är statligt anställd får dessutom *avtalsreglerad* pension enligt pensionsavtalet PA/91 om du är född före 1943. Är du född 1973 eller senare får du tjänstepension enligt PA/03. Du som är född mellan 1943 och 1973 får tjänstepension enligt en mix av PA/91 och PA/03. Avtalsreglerad tjänstepension handläggs av Statens pensionsverk (SPV).

Du som vid pensioneringen är anställd vid Spårtrafiken eller Novia får dessutom avtalsreglerad pension enligt ITP-avtalet. För dig som vid pensioneringen är anställd inom Postkoncernen finns ett särskilt pensionsavtal (ITP-P) som handläggs av SPV.

Avtalsreglerad tjänstepension för privata sektorn (ITP) i övrigt handläggs av Collectum.

Om du har frågor kan du ringa SPV eller Collectum.

Ditt försäkringsskydd som pensionär

Alla statligt anställda omfattas av TGL-S (Statens Tjänstegrupplivförsäkring). Men när du avgår med ålderspension, det vill säga vid 65 års ålder, upphör TGL-S att gälla för dig. Därför är det viktigt att du ser över din livförsäkring efter pensionen.

Du som avgår med sjukpension enligt PN₉₁ eller pensionsersättning (vid övertalighet) enligt TA (det statliga Trygghetsavtalet), har ett fortsatt försäkringsskydd efter avgången, dock längst till 65 års ålder. Därefter är det lika viktigt för dig att se över dina försäkringar.

För dig som är anställd vid bolag gäller också att Tjänstegrupplivförsäkringar (TGL) upphör att gälla vid ålderspension.

ST-medlem och pensionär

ST får inte automatiskt uppgift om att du har gått i pension. Därför är det viktigt att du själv meddelar detta till din regionala enhet, ditt fackombud eller din kassör, så att han eller hon kan lämna rätt uppgifter till ST. Det år som du går i pension fortsätter ditt medlemskap i ST kostnadsfritt. Vid det kommande årsskiftet får du sedan erbjudande om fortsatt medlemskap som pensionär, med en årlig avgift om 250 kronor. Här i broschyren kan du se vilka förmåner det medlemskapet ger dig.

Medlemsförsäkringar för seniorer

Livförsäkring

Om du väljer att bli seniormedlem i ST övergår din grupp-livförsäkring i Förenade Liv automatiskt i STs Seniorlivförsäkring när du blir 66 år. Den innehåller en grundförsäkring och tillval. Försäkringen varar livet ut under förutsättning att du behåller ditt medlemskap och betalar premien.

Grundförsäkringen ger vid dödsfall – oavsett ålder – 0,5 prisbasbelopp, det vill säga 21 400 kr räknat i 2009 års nivå på prisbasbeloppet 42 800 kr. Beloppet räknas upp varje år.

Tillvalet ger ytterligare 1,4 prisbasbelopp vid 66 år, det vill säga 59 920 kr. Detta belopp minskar sedan successivt mellan 67 år till och med 75 år, därefter är försäkringsbeloppet 0,25 prisbasbelopp.

Med hjälp av tillvalet kan du få en mjuk övergång från din livförsäkring när du blir 66 år. Du kan också välja bort tillvalet om du så önskar.

Även din medförsäkrade flyttas automatiskt över till Seniorförsäkringen, men utan tillval. Är din medförsäkrade yngre än du, gäller den ordinarie medlemsförsäkringen tills han eller hon fyller 66 år. Är din medförsäkrade äldre än 66 år, gäl-

ler livförsäkringen med 0,5 prisbasbelopp. Medförsäkrad kan teckna tillvalet inom 3 månader efter det att du har fyllt 66 år.

Livförsäkringen gäller även om dödsfallet inträffar utomlands, oavsett hur länge utlandsvistelsen har varat. Grundbeloppet i försäkringen (0,5 prisbelopp) utbetalas till den försäkrades dödsbo. Tillvalet i försäkringen utbetalas enligt förmånstagarförordnande. Belopp som betalas ut är skattefritt. Vid anmälan om dödsfall ska Skatteförvaltningens dödsfallsintyg skickas in till Förenade Liv.

Livförsäkringen administreras av Förenade Liv. Om du har några frågor utöver den information som lämnas här, kontakta Förenade Liv.

Mer information: Besök medlemsidan på STs webbplats eller ring ST Direkt.

Du som varit verksam inom Posten eller Försäkringskassan och har försäkring i Folksam kan vid frågor kontakta Folk-sams kundtjänst.

Olycksfallsförsäkring

För dig som uppnår slutålder för din gruppolycksfallsförsäkring i Trygg-Hansa, eller snart ska gå i pension, kan det vara klokt att teckna en Seniorolycksfallsförsäkring som kan behållas livet ut. Från Trygg Hansa kommer du att få ett erbjudande om fortsatt försäkringsskydd innan du fyller 66 år.

Försäkringen kan tecknas tidigast när du fyller 55 år och senast 3 månader efter din 66-årsdag. Försäkringsbeloppet avtrappas inte i takt med att du blir äldre.

Var och när försäkringen gäller

Seniorolycksfallsförsäkringen gäller dygnet runt. Kostnader ersätts inom Norden. Försäkringen kan ge ersättning för invaliditet och dödsfall i hela världen i upp till 1 år (längre vid vissa former av utlandstjänst), därefter inom Norden.

Men Seniorolycksfallsförsäkringen kan inte jämföras med en reseförsäkring, den täcker till exempel inte hemtransport. Kontakta därför Trygg-Hansa om du är osäker på villkoren.

Försäkringen ersätter:

- Nedsatt funktionsförmåga, så kallad medicinsk invaliditet. Ersättningens storlek beror på hur stor invaliditetsgrad skadan har medfört.
- Läke-, tandskade- och resekostnader. Gäller den faktiska kostnaden för till exempel ett läkarbesök i offentlig vård.
- Nödvändiga merkostnader på grund av olycksfallet under den akuta behandlingstiden, samt kläder, glasögon, hörapparat och andra handikapphjälpmedel som skadats.
- Kostnader för hjälpmedel, som handikappfordon och liknande.

Du kan som längst få ersättning under 5 år och med högst 50 000 kr.

- Vanprydande ärr.
- Dödsfall på grund av olycksfall. Ett fast belopp på 25 000 kr utbetalas till dödsboet eller till den du har satt in som förmånstagare.

Sakförsäkringar

De förmånliga sakförsäkringarna från Trygg-Hansa för hemmet, villan, bilen, båten eller fritidshuset gäller även efter att du gått i pension. Förutsättningen är bara att du har tecknat försäkringen innan pensionen.

Du har många försäkringar att välja bland. Hemförsäkringen finns till exempel för dig som bor i lägenhet. Den gäller automatiskt upp till ett försäkringsbelopp om 1 000 000 kronor. Du som har större behov kan enkelt höja beloppet. Bor du ensam, finns det en särskilt anpassad hemförsäkring med ännu lägre premie. Villaägaren kan ta en särskild Villahemförsäkring. Du som vill vara extra trygg, har en Hemplusförsäkring som tillägg till hem- eller villaförsäkringen.

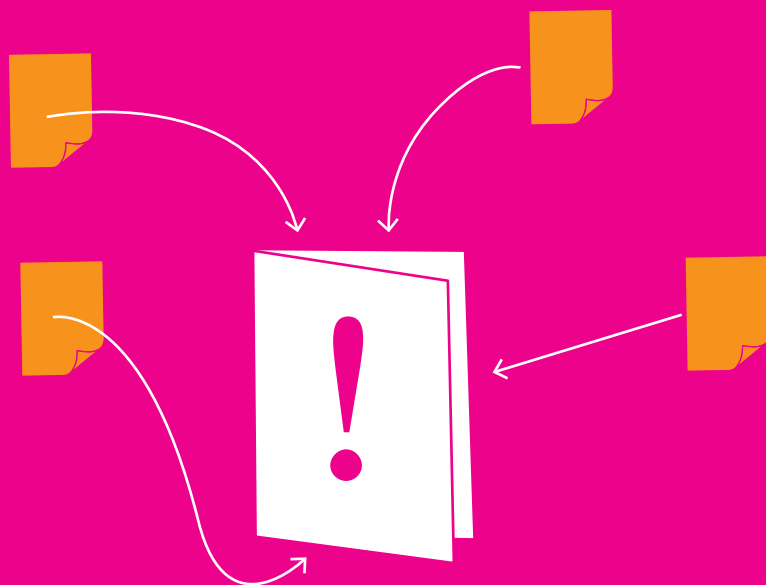
Bor du i bostadsrättslägenhet kan du ha behov av ett särskilt försäkringsskydd för sådant du är skyldig att underhålla enligt föreningens stadgar.

Som ST-medlem får Du rabatt på premien för såväl fritidshuset som båten.

När det gäller bilförsäkring ger medlemskapet i ST dig rabatt på delkasko- och vagnskadeförsäkring.

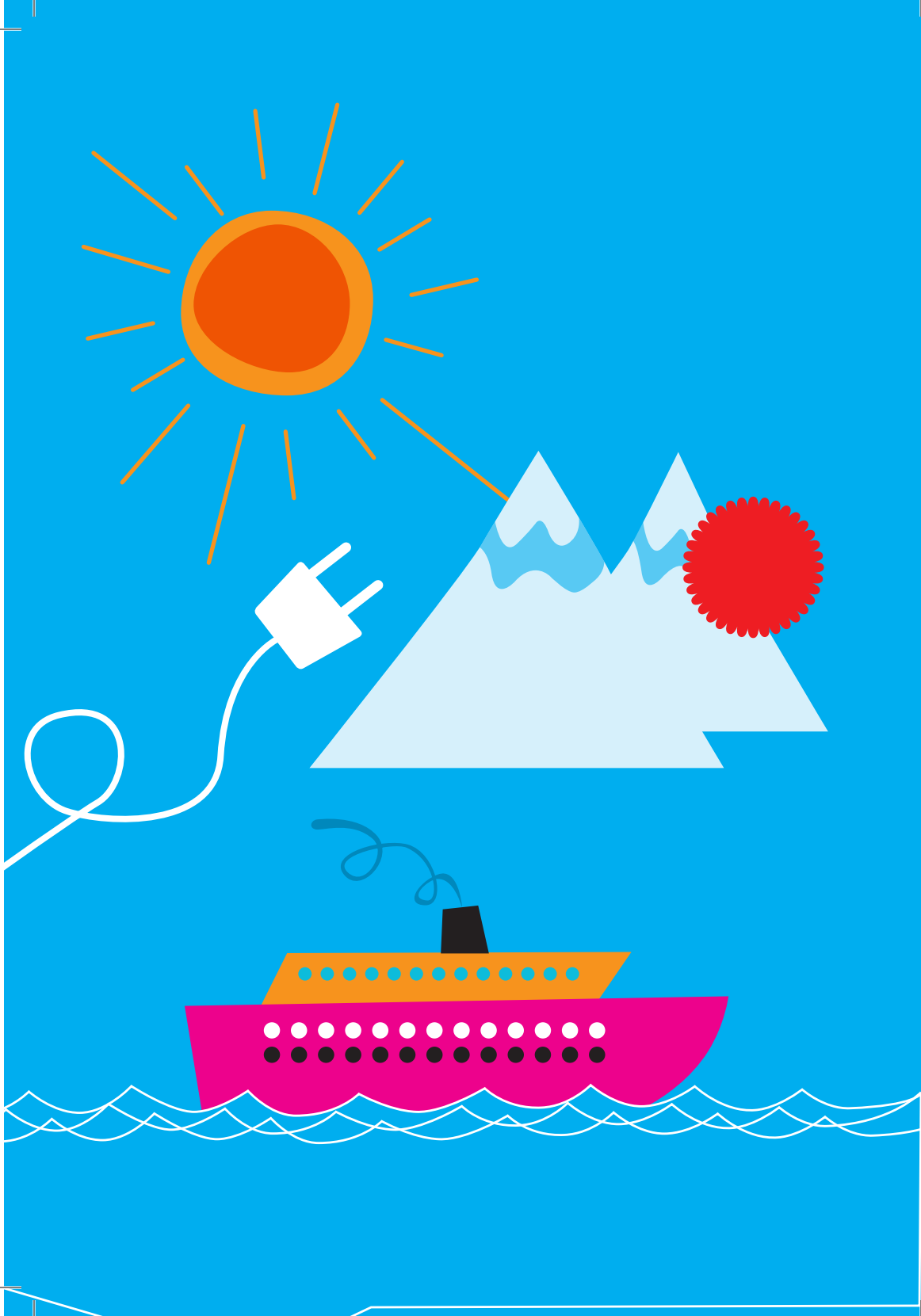
Så här gör du

Vill du nyteckna försäkringar, göra tillägg eller förändringar – kontakta Trygg-Hansa. Tala om att du är ST-medlem så att du får ta del av medlemserbudandet.



SAMLA DINA PAPPER

Det finns många tillfällen när det kan vara bra att ha upprättat en förteckning över sina försäkringar och övriga värdehandlingar. Därför är det inte helt fel att samla alla dessa papper i en och samma mapp. Förvara mappen där det är lätt att hitta den. Om något händer, är det inte alltid läge att börja leta.



Medlemsförmåner som pensionär

Övergången från yrkeslivet till ett aktivt och rikt liv som pensionär ger dig nya möjligheter i livet. Då kan de olika medlemsförmånerna som ST erbjuder vara till stor glädje.

Medlemslån

Kanske behöver du en extra slant för att förverkliga något du drömt om: en motorcykel, en dykresa till Maldiverna eller bara tryggheten att ha en reserv "utifall att"? ST erbjuder förmånliga medlemslån i samarbete med Nordea och Swedbank. OBS! Du måste ta med ett intyg om medlemskap i ST när du ansöker om lån (beställ intyget via ST Direkt eller på STs webbplats). Mer information. Kontakta Nordeas eller Swedbanks närmaste kontor för ansökan och mer information eller besök deras webbplatser.

Ditt pensionskonto måste också finnas i någon av bankerna. Sedvanlig kreditprövning sker.

Förmånlig el

ST är ett av medlemsförbunden i TCO. Som ST-medlem kan du därmed använda dig av det elavtal som TCO har tecknat med Östkraft AB. Elpriset som avtalet erbjuder är bland det förmånligaste på marknaden vid respektive prissättningsstillfälle. Du kan välja på bland annat ett-, två-, eller tre-årsavtal. För mer information kontakta Östkraft eller besök webbplatsen. *Se kontaktuppgifter på sista sidan.*

Fakta och spänning

Som pensionärsmedlem får du också andra förmåner. AdLibris bokhandel på Internet ger till exempel ST-medlemmar 5 procent rabatt på alla boktitlar. De ursprungliga priserna är redan 30–50 procent lägre än de som gäller i en vanlig bokhandel. OBS! Du måste meddela att du är ST-medlem för att få rabatten. För mer information kontakta AdLibris. Eller besök deras webbplats. *Se kontaktuppgifter på sista sidan.*

Bo förmanligt på fritiden

Som ST-medlem får du 20–25 procent rabatt per vecka på boende i semesterlägenheter i Riva del Sole och La Serra på Italiens västkust. Fastigheterna ägs av TCO och LO tillsammans.

Mer information. Kontakta i första hand semesteranläggningarna eller besök deras webbplats. Det går också att ringa direkt till Italien.

Som ST-medlem kan du också hyra någon av de fyra lägenheter som finns i STs fjällstuga i Katrina fjällby i jämtländska Klövsjö. Mer information: Besök medlemsidan på STs webbplats eller ring ST Direkt.

Som ST-medlem får du även rabatt på boende på Gyllene Hornet I Tällberg Dalarna, på Silverhornet i Strömstad i Bohuslän samt på Fjällhornet vid Dunsjöfjället I Härjedalen.

Mer information: Kontakta Personalstiftelsen Hornet eller besök deras webbplats.

Res med Silja Line, Birka Paradise och Viking Line

Som ST-medlem får du 15 procent rabatt på samtliga turer, samtliga dagar med Tallink Silja Line (förutom specialkryssningar). OBS! Vid bokning måste du uppge STs kundnummer som du hittar på medlemsidorna på STs webbplats eller får genom att kontakta, ST Direkt eller STs kansli.

Mer information. Kontakta en auktoriserad resebyrå som säljer åt Silja Line eller besök Silja Lines webbplats.

Som ST-medlem får du upp till 50 procent rabatt på hyttpriset med Birka Paradise till Mariehamn på Åland. Rabatten gäller utvalda hyttkategorier söndag-fredag på ordinarie nöjeskryssningar. OBS! Vid bokning måste du uppge STs kundnummer som du hittar på medlemsidorna på STs webbplats eller får genom att kontakta, ST Direkt eller STs kansli.

För mer information kontakta Birka Cruises eller besök deras webbplats. *Se kontaktuppgifter på sista sidan.*

STs medlemmar får också olika säsongserbudanden hos Viking Line. Bokning sker via Viking Line's hemsida eller via någon av kontoren.

Aktuellt erbjudande och information finns på medlemsidorna på STs webbplats eller kontakta ST Direkt eller STs kansli.

Se kontaktuppgifter på sista sidan.

Utveckla dig!

Utveckla dig i språk, data, kultur, ekonomi och mycket annat – valet är ditt. Sensus fritidscirklar erbjuder en mängd möjligheter till studier och trevligt umgänge och som ST-medlem har du 25 procent rabatt på alla studiecirkelar i deras kursprogram. (Rabatten är maximerad till 500 kronor per cirkel).

Mer information: Kontakta närmaste Sensus-kontor (se telefonkatalogen eller nätet) eller besök deras webbplats.

Håll dig uppdaterad med tidningen ST Press

Genom din medlemstidning ST Press kan du följa den fackliga verksamheten och den aktuella samhällsdebatten. ST Press utkommer för närvarande med 16 nummer per år.

Tidningen ST Press debatt- och insändarsidor är öppna för alla. Så ta chansen och delta i debatten! Om du vill får du skriva under signatur i tidningen, men för att kunna publicera ditt inlägg måste redaktionen ha ditt namn och dina kontaktuppgifter. Skriv till ST Press om vad du tycker är viktigt eller vad du vill ändra på!

ST Direkt

Undrar du frågor eller funderingar som gäller ditt medlemskap, din pension eller dina medlemsförmåner kan du ringa till ST Direkt utan kostnad alla vardagar mellan 8 och 20. Du kan också faxa eller e-posta dina frågor.

SPRF

SPRF – Sveriges Pensionärers Riksförbund (SPRF), tidigare Statspensionärernas Riksförbund – är Sveriges äldsta pensionsorganisation, en intresseorganisation som bildades 1937. Numera är förbundet öppet för alla pensionärer. Förbundet är partipolitiskt och religiöst obundet. SPRF ordnar bl a resor, studiecirklar, datakurser och olika sorters friskvårdsaktiviteter.

Vill du veta mer, ring, mejla, skriv eller besök hemsidan.

Kontaktuppgifter

Alla frågor

ST Direkt, tel: 020-578 578
Webbplats: www.st.org/stdirekt
E-post: stdirekt@st.org

Pensionsfrågor

Statens Pensionsverk (SPV)
Tel: 060-18 74 00
Webbplats: www.spv.se

Collectum

Tel: 020-40 85 00
Webbplats: www.collectum.se

Seniorförsäkringar och sakförsäkringar

STs kundtjänst hos Förenade Liv
Tel: 08-700 40 80
Webbplats: www.forenadeliv.se

STs kundtjänst hos Trygg-Hansa
Tel: 077-11 11 658
Tel: 077-11-11 500 (vid skada)
Webbplats: www.trygghansa.se

Folksams kundtjänst

Tel: 0771-950 950
Webbplats: www.folksam.se

Medlemsförmåner

Medlemslån
Nordea
Kontakta lokal bank
Webbplats: www.nordea.se

Swedbank
kontakta lokal bank
Webbplats: www.swedbank.se

Böcker

AdLibris
Tel: 08-441 40 50
Fax: 08-736 62 14
Webbplats: www.adlibris.se
E-post: info@adlibris.se

El-avtal

Östkraft AB
Tel: 0771-98 98 98
Webbplats: www.tco.ostkraft.se

Semesteranläggningar

Riva del Sole och La Serra

Tel: 21 47 43, fax: 08-21 81 26

Webbplats: www.rivaserrainfo

E-post: rivaserra@swipnet.se

Direkt till Riva del Sole.

Tel: 0039-0564-928111

Direkt till La Serra

Tel: 039-0823-743111

Personalstiftelsen Hornet

Gyllene Hornet,

Silverhornet och Fjällhornet

Tel: 08-781 14 03

Webbplats: www.hornet.nu

Klövsjö

Information tel: 0682 - 14 31 00

Bokning tel: 0682 - 41 31 00

Webbplats: www.klovsjofjall.se/

Kryssningar

Tallink Silja Line

Webbplats: www.silja.se

Birka Cruises

Tel: 08-702 72 30

Webbplats: www.birka.se

Viking Line

Tel: 08-452 40 00

E-post: resor@vikingline.se

Fritidscirklar

Sensus

Webbplats: www.sensus.se

ST Press

Tel: 08-790 51 76

Fax: 08-790 52 86

e-post: debatt@st.org

**Sveriges Pensionärers
Riksförbund (SPRF)**

Tel: 08-702 28 80

Webbplats: www.sprf.se

E-post: kansli@sprf.se

Eller skriv till:

FRISVAR. SPRF

110 20 Stockholm



Fackförbundet ST

Box 5308, 102 47 Stockholm

Besök: Sturegatan 15

Telefon: 08-790 51 00 Fax: 08-24 29 24

ST Direkt: 020-578 578

E-post: st@st.org Webbplats: www.st.org